

## Discover KATANA™ Zirconia YML

### Estetsko zataškavanje - za bolesnike sa periodontalnom bolešću

Slučaj liječnika Dr. Giuliana Moustakisa

Kada je riječ o zamjeni gornje prednje regije, zubni tehničari prvo razmišljaju o odabiru materijala koji odgovara boji i prozirnosti pacijentovih prirodnih zuba. Cilj tehničkog procesa je osigurati savršenu optičku integraciju između zamjene koju treba napraviti i izvornih zuba. Međutim kako bi se postigla ta optička integracija, zubni tehničari također moraju uzeti u obzir i površinsku morfologiju. Sljedeći klinički slučaj pokazuje kako zamjenski zubi prave boje, transparentnosti i teksture, mogu stvoriti impresivan i prirodan osmijeh čak i u kompliciranim slučajevima. Pacijentica je imala periodontalnu (parodontnu), oštećenu denticiju (oštećene zube), bez prognoze maksilarnog bočnog sjekutilja i mandibularnog prognatizma. Bilo je mjesta u oba smjera u čeljusti, ali pacijentica je odlučila da se neće podvrgnuti ortodontskom liječenju (zubni aparatić), zbog izazovne parodontološke situacije i rizika od gubitka dodatnih zuba. Umjesto toga odabrala je mogućnost estetskog zataškavanja. Trebalo je zamijeniti postojeće izravne restauracije na gornjim srednjim sjekutićima, pa je cijela keramika postala most od pet cjelina. Ovu situaciju najbolje je riješiti sa visokom čvrstoćom savijanja i materijalom visoke transparentnosti (za oponašanje prirode u prednjoj regiji). Zato je odabrana nova KATANA™ Zirconia YML. Zahvaljujući svojoj šarenoj, prozirnoj i postupno savijajućoj vičeslojnoj strukturi, ovaj materijal nudi upravo željena svojstva. Odlučili smo ga korespondirati s blagim vestibularnim rezanjem i mikroslojem s porculanom CERABIEN™ (CZR).



**1. grafikon:** Klinička situacija prije intervencije s blokadom klase III. (Malokluzija), s nedostajućim bočnim sjekutićima, i periodontalno (povremeno oštećeni) oštećenim zubima u oba smjer u čeljusti.



**2. grafikon:** Bočni prikaz stanja prije intervencije.





**3. grafikon:** Određivanje sjene u stomatološkoj ordinaciji.



**4. grafikon:** Maksilarni središnji i bočni sjekutići, kao i desni očnjak nakon pripreme.



**5. grafikon:** Tiskani model obje strane čeljusti na temelju intraoralnog skeniranja. Ovaj pogled otkriva razliku između gornje i donje čeljusti koju želimo prikriti.

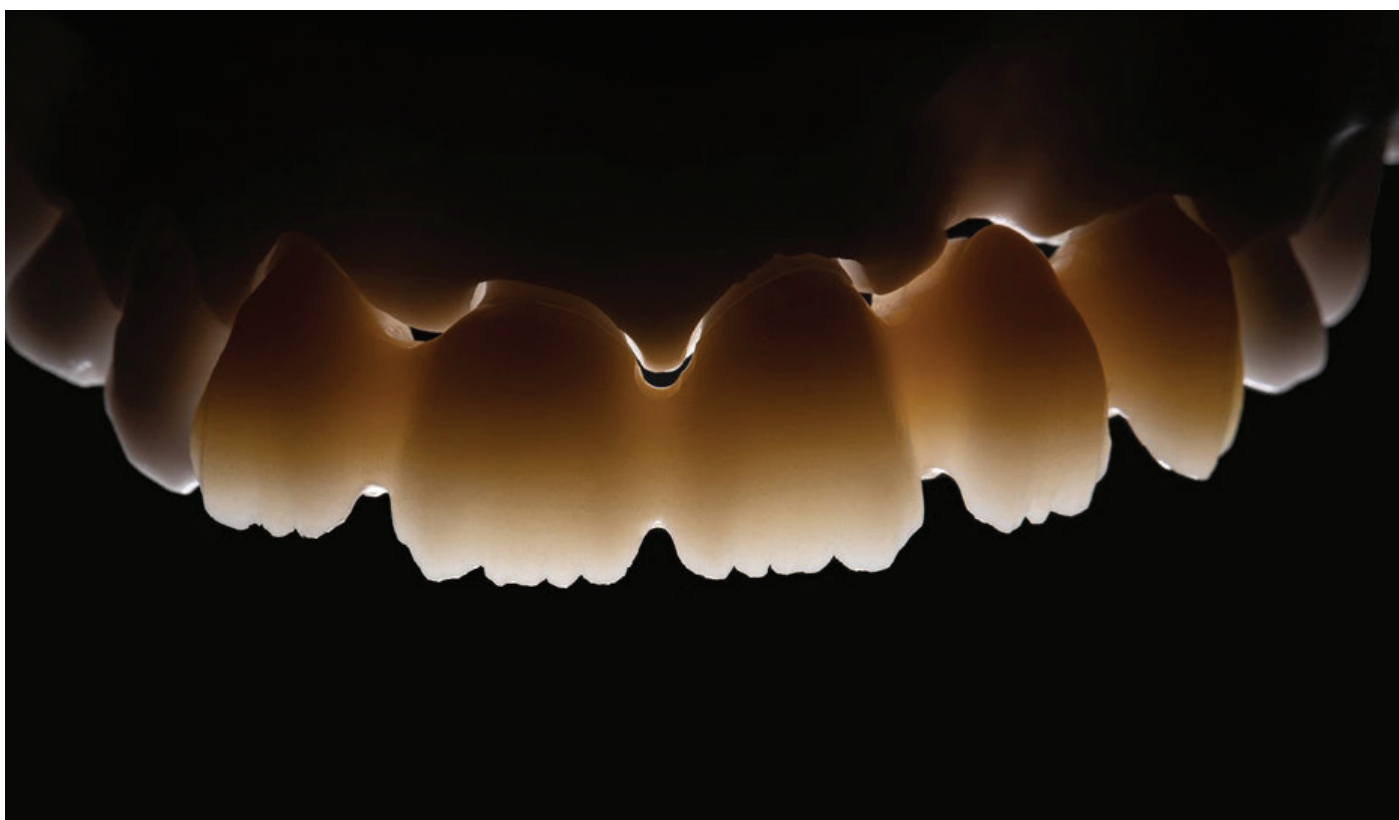


**6. grafikon:** Vestibularna i inivilna redukcija i površinska tekstura na KATANI™ Cirkoniji YML, na unaprijed izravnanim zamjenama. Integracija mamelonskih konstrukcija s ravnom karbidnom bušilicom s okruglim krajevima.





**7. grafikon:** Intergracija žljebova horizontalnog rasta s konusnim instrumentom. (Panther Stone 040).



**8. grafikon:** Prozirnost reduciranog mosta nakon sinteriranja.



**9. grafikon:** KATANA™ Cirkonija YML struktura na modelu nakon sinteriranja.



**10. grafikon:** Silikonski indeks, koji prikazuje prostor generiran tijekom procesa smanjenja.



11. grafikon: Procjena učinka kamuflaže.



12. grafikon: Isprobavanje strukture cirkona



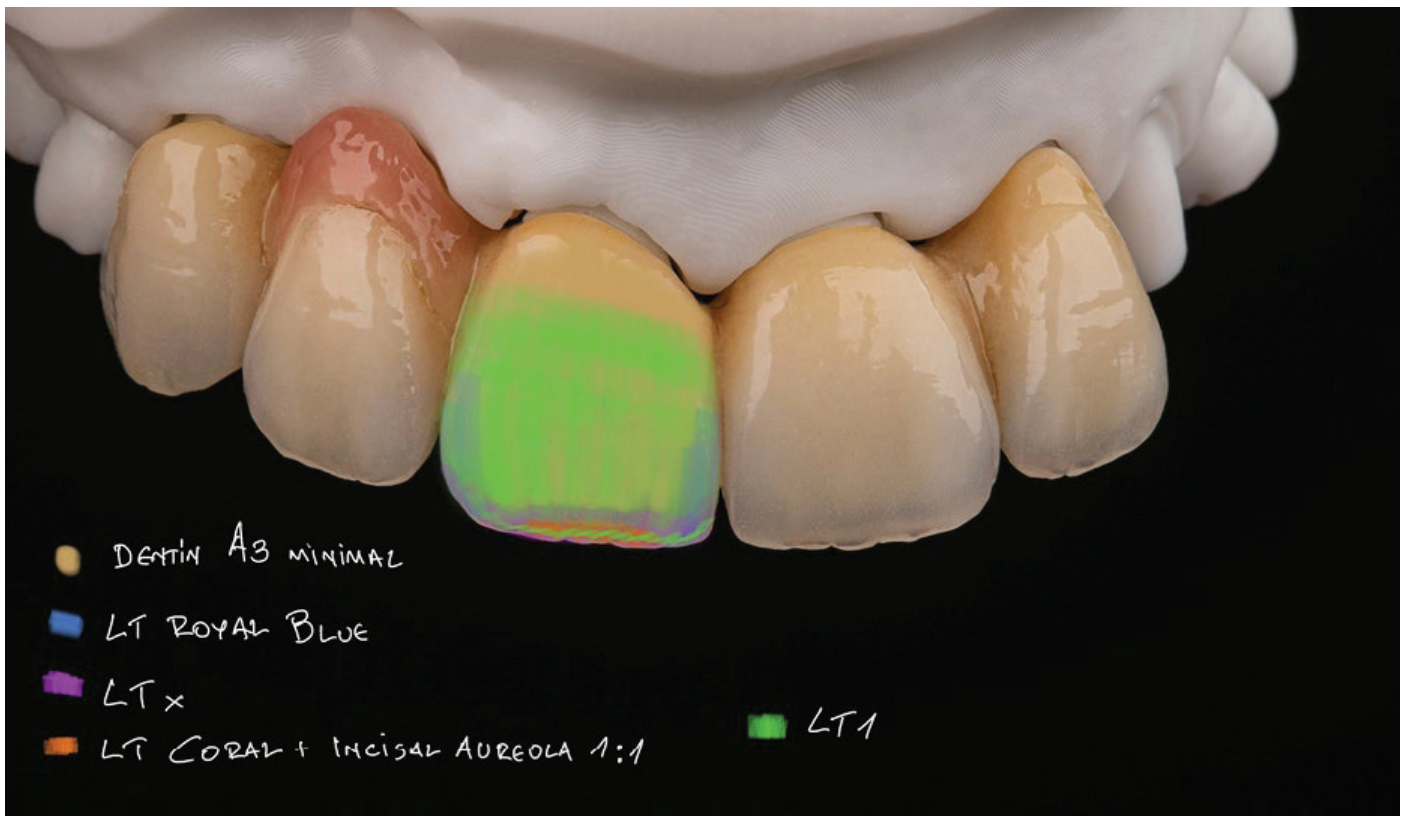


**13. grafikon:** "Pjeskareni most" spreman za mikroslojeve.



**14. grafikon:** Nakon upotrebe unutarnjih mrlja mosta i jednoslojnih CERABIEN™ ZR Body (A3B) i CERABIEN™ ZR Luster Porculan ( LT1, LT Royal Blue, LTx i LT Coral miješani Incisal Aureola).





15. grafikon: Kromatska slika procesa mikrosloja.



16. grafikon: Palatalna slika restauracije.



**17. grafikon:** Most nakon prvog paljenja i LT1 dodavanja.



**18. grafikon:** Potpuni oporavak. Kako bismo optimizirali izgled dijelova zuba i desni, dodali smo posljednji sloj CERABIEN™ ZR FC pasteriziranog i laganog sjaja.





19. grafikon: Palatalna slika restauracije nakon završetka.



20. grafikon: Isprobavanje mosta za funkcionalnu i estetsku procjenu.



**21. grafikon:** Rezultat liječenja.

#### **SUMIRANJE:**

Ovaj klinički slučaj nam pokazuje da je KATANA™ Cirkon jedan inovativni materijal, s iznimno visokim estetskim potencijalom. Unatoč postupnosti čvrstoće savijanja, ne postoje stroga ograničenja dizajna, koja ograničavaju raspon signalizacije.

Olakšava projektiranje i proizvodnju čak i kod dugotrajnih mostova. Osim toga, zbog visokog estetskog potencijala materijala često je opcionalno imati monolitni dizajn s nultom odmazdom i lijepljenjem s tekućom keramikom. Ako korisnici žele dodati porculanski sloj, preporučuju se pojednostavljeni i vremenski učinkoviti mikroslojevi. U svakom slučaju prirodna površinska morfologija treba biti integrirana, jer je to neophodno za estetsko postignuće.